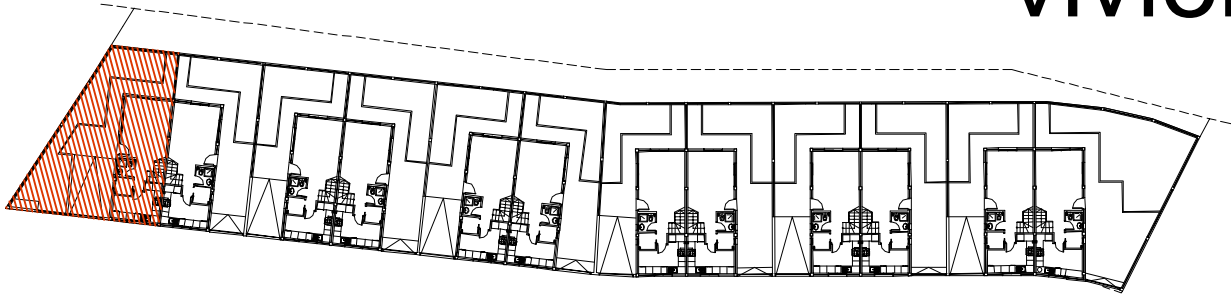
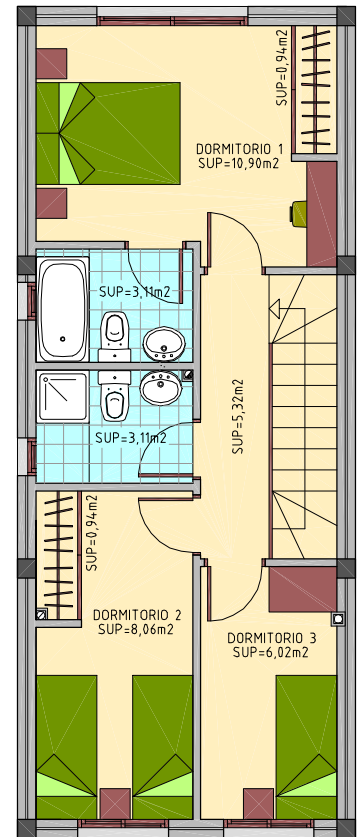


vivienda 12



PLANTA BAJA



PLANTA ALTA

CUBIERTA ARMARIO
TELECOMUNICACIONES

VIVIENDA 12	SUP.CONST. TOTAL(m ²)	SUPERFICIE PARCELA	SUPERFICIE EXTERIOR
	95,70	140,88	85,06

PROYECTO DE:
12 VIVIENDAS UNIFAMILIARES ADOSADAS

PROPIETARIO:
PROLAR INVERSION TENERIFE. S.L.

SITUACION:
CALLE EL PINO.RAVELO.T.M. EL SAUZAL

ESCALA:
1/100