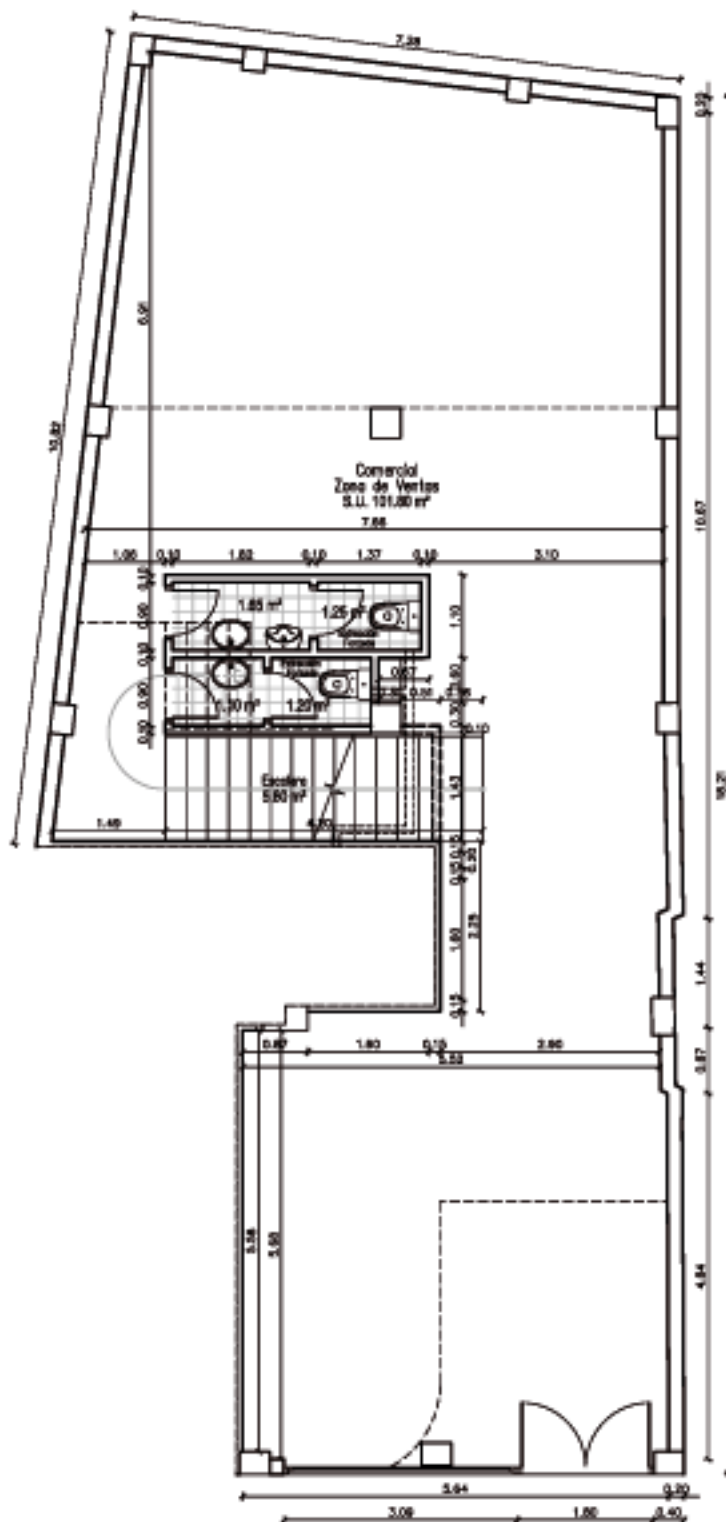
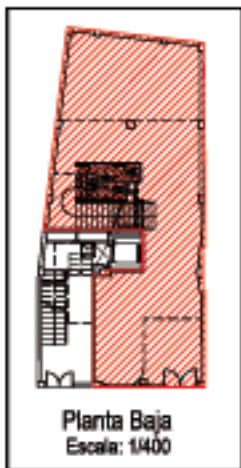


La información, perspectivas y documentación que aparece en estos planos, son orientativas y están sujetas a modificaciones derivadas del proyecto de ejecución y de su construcción. El mobiliario es meramente decorativo. La restante información contemplada en el R.D. 151/1986 de 21 de abril, se encuentra en nuestras oficinas.



Planta Baja
Escala: 1/100

PROYECTO: 14 VIVIENDAS. COMERCIAL. SÓTANO PARA ALMACÉN
DIRECCION: VILLALBA HERVÁS Nº 8, SANTA CRUZ DE TENERIFE

SUPERFICIES	UTIL	CONSTRUIDA
LOCAL	112.80 m ²	124.35 m ²



PROMOCAN
GESTIÓN INMOBILIARIA
comercial@promocan.es