

MEMORIA DE CALIDADES

ESTRUCTURA

Forjados de hormigón armado unidireccional, con viguetas pretensadas y bovedilla cerámica. Forjados de plantas sótanos y baja con sistema bidireccional.

FACHADA Y CUBIERTAS

Cerramiento: en ladrillo cara vista dos tonos, planta baja aplacado de piedra natural o similar.

Cubierta plana con pavimento antideslizante. Cubierta inclinada en pizarra.

SOLADOS

Tarima flotante terminada en madera en toda la vivienda excepto baños en plaqueta de gres 1ª calidad. Pavimentos de gres antideslizantes 1ª calidad en terrazas de áticos.

ALICATADOS

Cocinas y baños: plaqueta cerámica de 1ª calidad.

REVESTIMIENTOS INTERIORES

Paramentos verticales en pintura plástica lisa mate tono suave en todas las dependencias. Techos en temple liso.

Falso techo tipo pladur o similar.

CARPINTERÍA INTERIOR

Puerta acorazada de acceso a vivienda terminación en madera. Puerta de paso, terminación en madera lacada en blanco con sistema apertura de manivela y herrajes cromados, armarios empotrados revestidos interiormente acabados en madera lacada en blanco.

CARPINTERÍA EXTERIOR

Tipo compacto, en aluminio perfil europeo lacado, con acristalamiento tipo climalit o similar, cumpliendo la norma acústica NBE-CA-88. Sistema de oscurecimiento de vidrio en miradores. Persianas aislantes en aluminio entonadas con la carpintería.

FONTANERÍA Y APARATOS SANITARIOS

Aparatos sanitarios roca o similar de gama alta color blanco, encimera con lavabo incorporado en una sola pieza, grifería monomando, toallero eléctrico en baño.

AGUA CALIENTE

Producción de agua caliente centralizada por energía solar y aporte de gas-natural.

CLIMATIZACIÓN INDIVIDUAL

Instalación de bomba de calor (frío-calor), por conductos en falso techo con unidad exterior situada en cubierta y unidad interior sobre baños.

Falso techo registrable, donde se sitúe la unidad interior de la vivienda.

ELECTRICIDAD, TOMAS DE TELEFONÍA Y TV

Mecanismos e interruptores simón o similar. Canalizaciones de telefonía con tomas en salón y dormitorios. Instalación de sistema de alarma y demótica.

COCINA

Amueblada con muebles bajos y altos, con regleta de luz de primeras marcas.

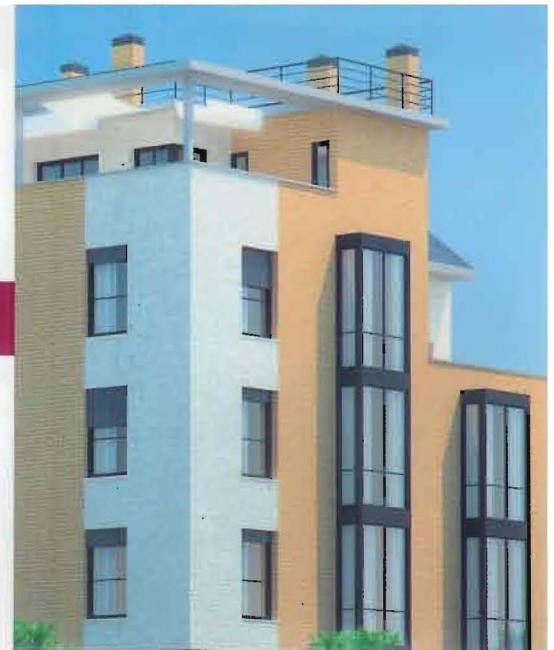
Equipamiento electrodomésticos: placa vitrocerámica, fregadero, campana extractora y horno.

CALIDADES COMUNES

PORTAL, ESCALERAS Y VESTÍBULOS

Pavimentos de portal, escalera y distribuidores a viviendas en símil piedra natural.

Paramentos verticales en portal en símil piedra natural y pintura en escaleras y distribuidores.



Falsos techos de pladur o similar con iluminación mediante focos halógenos empotrados en portal, escalera y distribuidor.

Vídeo-portero en exterior. Detectores de presencia para encendido de luces en portal, escalera de acceso a viviendas y distribuidores de planta.

ASCENSORES

Ascensores de dos velocidades según normativa vigente, respetando barreras arquitectónicas, con recorrido a planta de garaje, puertas automáticas y cabina gama alta de mármol o granito.

URBANIZACIÓN Y EQUIPAMIENTO

Ajardinamiento en patio interior. Las viviendas están dotadas de trasteros individuales situados en planta sótano 1 con acceso desde el ascensor.

ANTENAS COLECTIVAS, TV Y FM

Instalación de antenas colectivas de TV, UHF y FM para redes automáticas y parabólicas así como canalización para TV digital cumpliendo reglamento ICT. Tomas en salón y dormitorio principal.

Nota.- Esta memoria de calidades es meramente informativa, pudiendo estar sujeta a algún tipo de modificación por la empresa promotora.